

Modulare Großküchengeräteserie 700XP 1-Becken-Elektro-Friteuse, 7 l, freistehend

Technisches Datenblatt

 ARTIKEL #
 MODELL #

NAME #

SIS #

AIA #



371077 (E7FRED1BF0)

 7-L-ELEKTRO-FRITEUSE 400
MM

Kurzbeschreibung

Artikel Nr.

Elektro-Friteuse mit 1 Becken 7 Ltr, Standgerät mit 1,5 mm starker Deckplatte aus CrNiStahl 1.4301, Front-, Rücken- und Seitenverkleidungen aus CrNiStahl 1.4301 mit Scotch-Brite Schliff

- Beckengröße: 240x380x235 mm, innenliegende Heizelemente
- Füllmenge min./max: 5,5/7 Ltr.
- Arbeitstemperatur: 105-185°C
- Serienzubehör: je Becken 1 Korb (921608)
- dreiseitig geschlossener Schrankraum, 330x640x420 mm
- vorne geschlossen mit 1 Flügeltür, Rechtsanschlag

Standgerät, auf höhenverstellbaren Füßen (+50 mm)
 Anschlusswert Elt. : 400V 3N 50/60 Hz - 5,4 kW

Hauptmerkmale

- Das Gerät wird auf höhenverstellbaren Füßen aus Edelstahl montiert.
- Tiefgezogenes, V-förmiges Becken.
- Hochleistungs-Infrarot-Heizelemente außen am Becken.
- Thermostatische Regelung der Fett-Temperatur bis max. 185 °C.
- Überhitzungsschutz-Thermostat als Standard bei allen Geräten.
- Fettablauf über einen Hahn in einen Auffangbehälter unter dem Becken.
- Alle wesentlichen Komponenten frontseitig gelagert für leichte Wartung.
- IPX4 Spritzwasserschutz.
- Optionales tragbares Ölqualitätsüberwachungsgerät (Code 9B8081) für ein effizientes Ölmanagement.

Konstruktion

- Becken mit gerundeten Innenecken für einfache Reinigung.
- Außenverkleidung aus Edelstahl mit Scotch Brite Schliff.
- Einteilige tiefgezogene 1,5 mm dicke Deckplatte aus Edelstahl.
- Gerät mit rechtwinkligen Seitenkanten für bündige Verbindung der Gerät nebeneinander ohne Ritzen und Schmutzecken.

Nachhaltigkeit



- Dieses Modell entspricht der Schweizer Energieeffizienz-Verordnung (730.02).

Serienmäßiges Zubehör

- 1 St. Tür für offenen Unterschrank PNC 206350
- 1 St. Korb für 7-Liter-Tisch- und PNC 921608 Standfritteusen

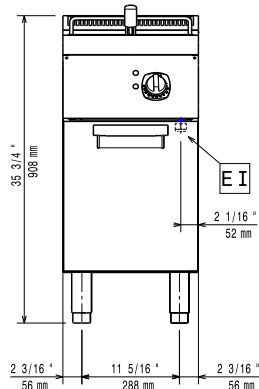
Optionales Zubehör

- Verbindungs-/Dichtungsmittel PNC 206086 ☐
- 1 Satz geflanschte Füße PNC 206136 ☐
- Front-Sockelblende, 400 mm PNC 206147 ☐
- Front-Sockelblende, 800 mm PNC 206148 ☐
- Front-Sockelblende, 1000 mm PNC 206150 ☐
- Front-Sockelblende, 1200 mm PNC 206151 ☐
- Front-Sockelblende, 1600 mm PNC 206152 ☐
- Front-Fußblende, 400 mm PNC 206175 ☐
(nicht für Kühl-/Tiefkühl-Unterschrank)
- Front-Fußblende, 800 mm PNC 206176 ☐
(nicht für Kühl-/Tiefkühl-Unterschrank)

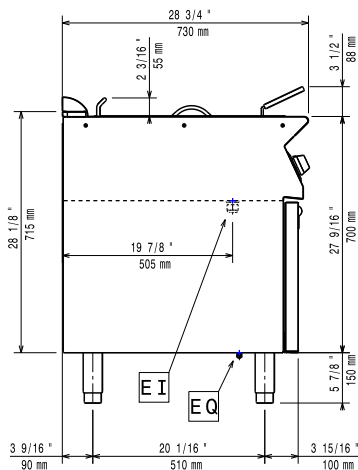
Genehmigung: _____

- Front-Fußblende, 1000 mm (nicht für Kühl-/Tiefkühl-Unterschrank) PNC 206177 ☐
- Front-Fußblende, 1200 mm (nicht für Kühl-/Tiefkühl-Unterschrank) PNC 206178 ☐
- Front-Fußblende, 1600 mm (nicht für Kühl-/Tiefkühl-Unterschrank) PNC 206179 ☐
- 4 Füße für Sockelaufstellung (nicht für Serie 900 Stand-Grillgerät) PNC 206210 ☐
- Mittelstrebe für Montage von Schubladen und Rostauflagen in offenen Unterschränken PNC 206245 ☐
- 1 Paar seitliche Fußblenden PNC 206249 ☐
- 1 Paar seitliche Sockelblenden PNC 206265 ☐
- Rückseitiger Abgaskamin, 400 mm PNC 206303 ☐
- Seitlicher Handlauf rechts/links Marine für XP700 PNC 206307 ☐
- RÜCKS. HANDLAUF 800 MM - MARINE PNC 206308 ☐
- Tür für offenen Unterschrank PNC 206350 ☐
- Unterkonstruktion für Fußmontage oder fahrbar 400 mm (XP700-900) PNC 206366 ☐
- Unterkonstruktion für Fußmontage oder fahrbar 800 mm (XP700-900) PNC 206367 ☐
- Unterkonstruktion für Fußmontage oder fahrbar 1200 mm (XP700-900) PNC 206368 ☐
- Unterkonstruktion für Fußmontage oder fahrbar 1600 mm (XP700-900) PNC 206369 ☐
- Unterkonstruktion für Fußmontage oder fahrbar 2000 mm (XP700-900) PNC 206370 ☐
- Rückwandverkleidung - 600 mm (XP700-900) PNC 206373 ☐
- Rückwandverkleidung - 800 mm (XP700-900) PNC 206374 ☐
- Rückwandverkleidung - 1000 mm (XP700-900) PNC 206375 ☐
- Rückwandverkleidung - 1200 mm (XP700-900) PNC 206376 ☐
- Netzgitter für Abzugskanal, 400 mm (700XP/900) PNC 206400 ☐
- Unterkonstruktion für Fußmontage oder fahrbar 600 mm (XP700-900) PNC 206431 ☐
- 2 Seitenblenden für freistehende Geräte PNC 216000 ☐
- Korb für 7-Liter-Tisch- und Standfritteusen PNC 921608 ☐
- Filter für Fettaufangbehälter für 7-, 14- und 15-Liter-Standfritteusen PNC 921693 ☐

Front

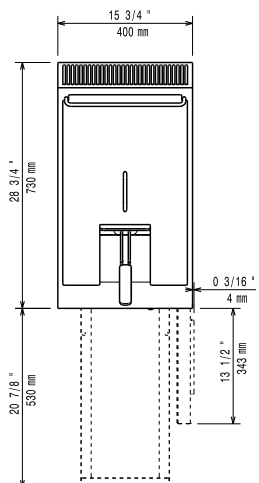


Seite



EI = Elektroanschluss
 EQ = Equipotentialschraube

oben



Elektrisch

380-400 V/3N ph/50-60 Hz

Netzspannung:

Gesamt-Watt

5.4 kW

Schlüsselinformation

Bei Aufstellung des Geräts auf oder neben ein temperaturempfindliches Möbel o. ä. muss ein Sicherheitsabstand von ca. 150 mm eingehalten oder eine Isoliervorrichtung installiert werden.

Beckenabmessungen

(Nutzinhalt) Länge: 240 mm

Beckenabmessungen

(Nutzinhalt) Höhe: 235 mm

Beckenabmessungen

(Nutzinhalt) Tiefe: 380 mm

Beckeninhalt:

5.5 lt MIN; 7 lt MAX

Thermostatbereich:

105 °C MIN; 185 °C MAX

Nettogewicht:

40 kg

Versandgewicht:

48 kg

Versandhöhe:

1130 mm

Versandlänge:

460 mm

Versandtiefe:

820 mm

Versandvolumen:

0.43 m³

Zertifizierungsgruppe

EFE71M07